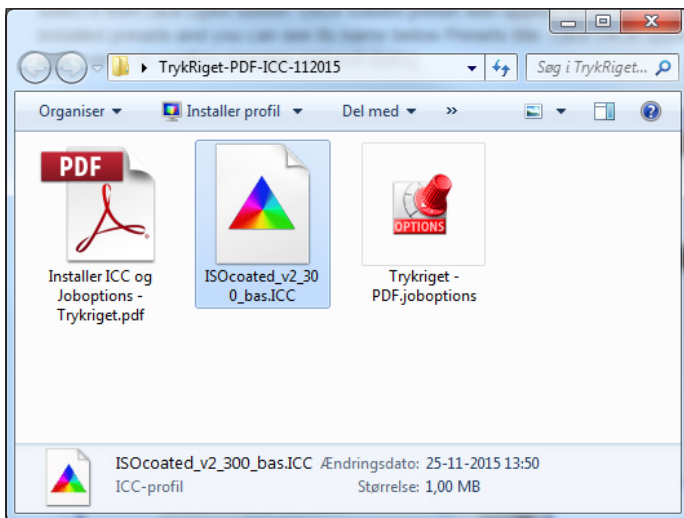


Sådan installeres

ICC-profil og joboptions

1: Hent ICC-profil og joboptions



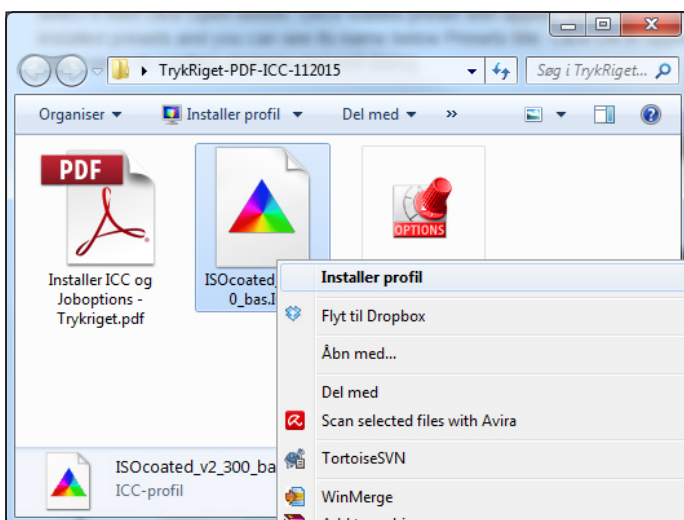
1.1: Hent filerne

Du kan hente de nødvendige filer på TrykRigets hjemmeside her:

<https://www.trykriget.dk/page/design-guide>

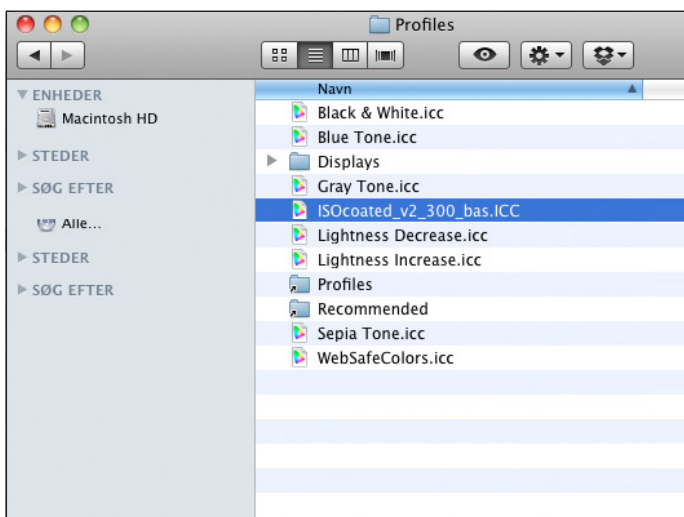
Den pakkede fil indeholder ICC-profil, Joboptions samt denne guide.

2: Installering af ICC-profil



2.1: Installering af ICC-profil på Windows PC

På en Windows-pc højreklikker man blot på profilen for at installere den på den pågældende computer.

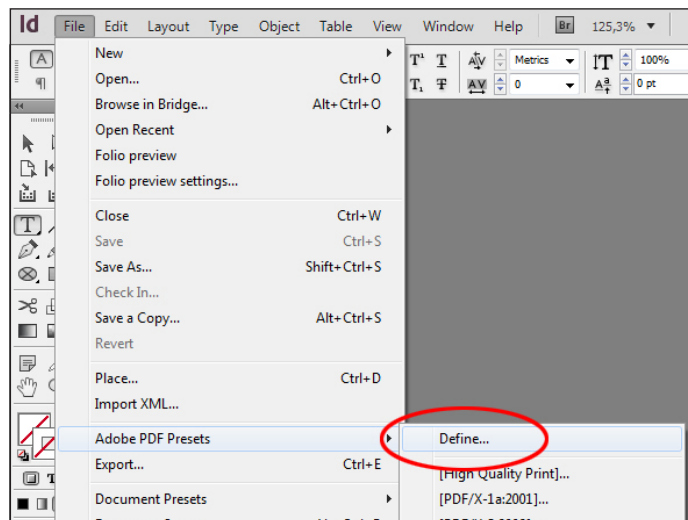


2.2: Installering af ICC-profil på Mac OS

På Mac OS skal profilen lægges i mappen her:

Library > Colorsync > Profiles

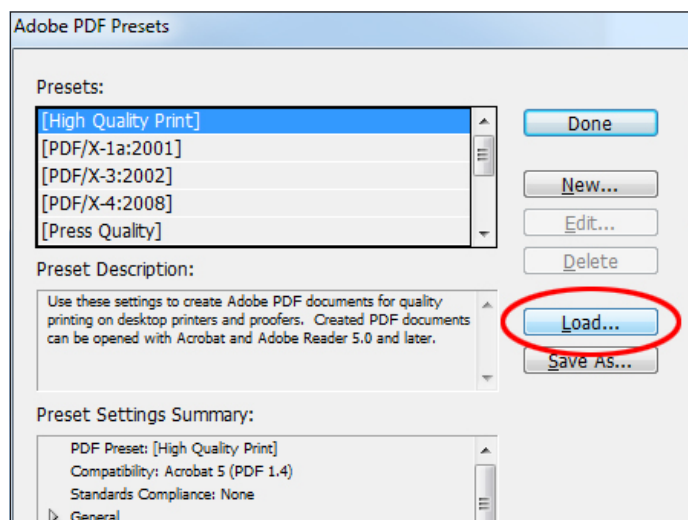
3: Installering af Joboptions i InDesign



3.1:

Gå via menuen "Filer / File" til følgende:

File / File > Adobe PDF Presets > Define



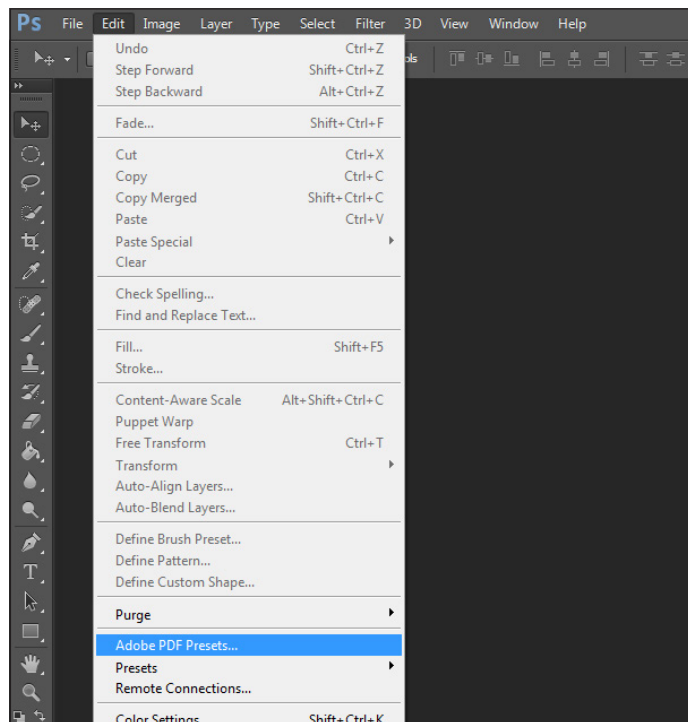
3.2:

Klik på "Load..." og lokaliser mappen med de hentede filer (se 1.1).

Vælg filen "TrykRiget - PDF.joboptions".

Joboptions-filen er nu installeret og kan vælges på listen over mulige PDF-eksport indstillinger.

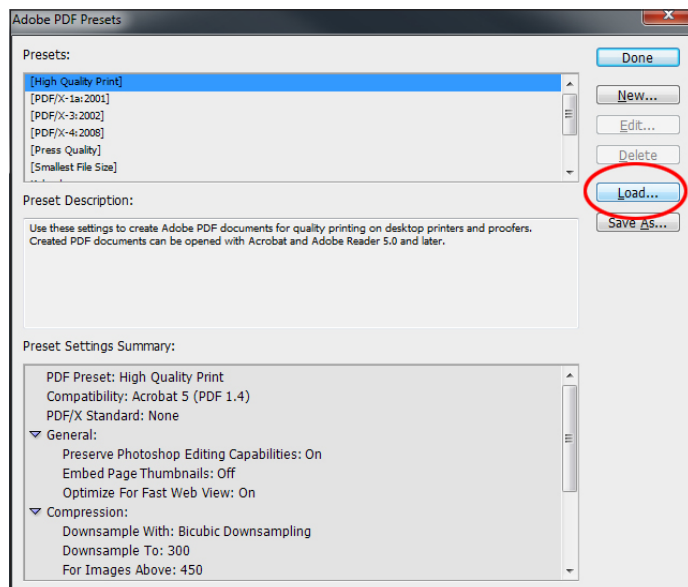
4: Installering af Joboptions i Photoshop



4.1:

Gå via menuen "Edit / Rediger" til følgende:

Edit / Rediger > Adobe PDF Presets



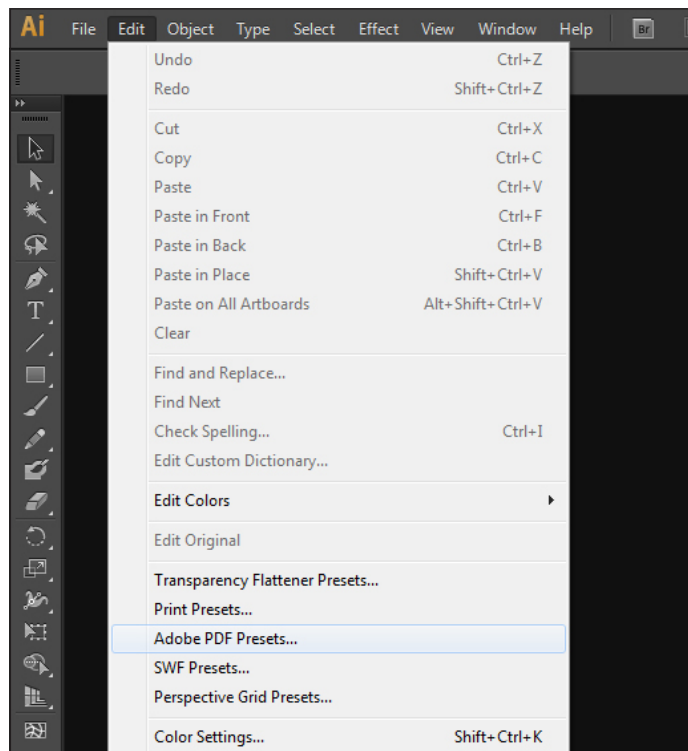
4.2:

Klik på "Load..." og lokaliser mappen med de hentede filer (se 1.1).

Vælg filen "TrykRiget - PDF.joboptions".

Joboptions-filen er nu installeret og kan vælges på listen over mulige PDF-eksport indstillinger.

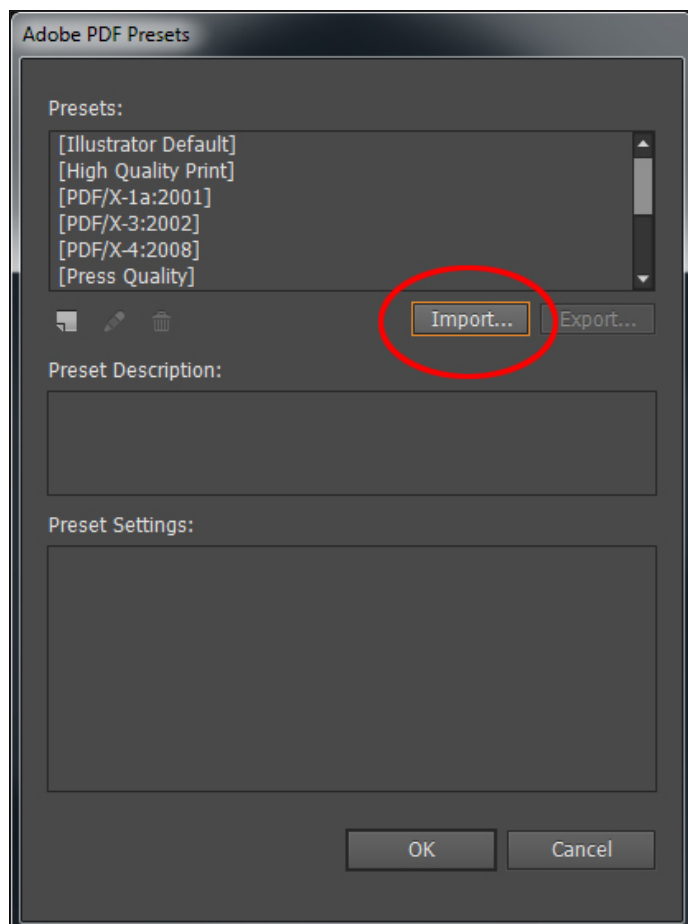
5: Installering af Joboptions i Illustrator



5.1:

Gå via menuen "Edit / Rediger" til følgende:

Edit / Rediger > Adobe PDF Presets



5.2:

Klik på "Import..." og lokaliser mappen med de hentede filer (se 1.1).

Vælg filen "TrykRiget - PDF.joboptions".

Joboptions-filen er nu installeret og kan vælges på listen over mulige PDF-eksport indstillinger.